



TARIFA 2023



| | |
|--|----|
| VAREADORAS \ Línea Hobby y Semi-profesional | 2 |
| VAREADORAS \ Línea Profesional | 3 |
| VAREADORA A BATERÍA DE CARTUCHO \ Línea Profesional | 4 |
| VAREADOR DE ACEITUNAS \ Gasolina | 6 |
| TIJERAS A BATERÍA \ Línea hobby | 8 |
| TIJERAS A BATERÍA \ Línea Profesional | 9 |
| ATADORAS A BATERÍA \ Semi-profesional y Profesional | 10 |
| KIT DE VIÑA \ Batería - Tijera - Atadora | 11 |
| MOTOSIERRAS PODADORAS \ Línea Hobby | 12 |
| PODADORAS A BATERÍA \ Línea Profesional | 13 |
| CORTASETOS A BATERÍA \ Raptor | 15 |
| SERRUCHOS A BATERÍA \ Línea Profesional | 16 |
| SOPLADOR A BATERÍA \ Silencioso y ligero | 18 |
| DESBROZADORA COMBINADA BATERÍA | 19 |
| BATERÍAS | 20 |
| HENDEDORAS | 21 |
| BIOTRITURADORES | 25 |

VAREADORAS \ Línea Hobby y Semi-profesional

- ✓ LINEA HOBBY
- ✓ TAMAÑO REDUCIDO
- ✓ BAJA VIBRACIÓN

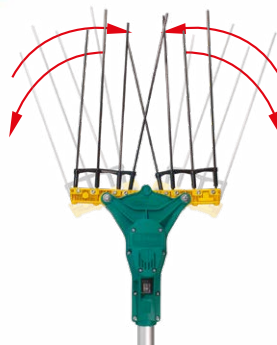


Prolongación con 10 m. de cable.

| MAMBO // Línea Hobby | | AL 200 | AL 300 |
|----------------------|-----------|--------|--------|
| PVP | € sin IVA | 519,83 | 577,69 |
| | € con IVA | 629,00 | 699,00 |

| CARACTERÍSTICAS | | MAMBO AL 200 | MAMBO AL 300 |
|------------------|----|---------------------|---------------------|
| Alimentación | V | Batería - 12 | Batería - 12 |
| Dedos en carbono | | nº 4+4 (Ø 5 mm) | nº 4+4 (Ø 5 mm) |
| Longitud total | cm | 180-240 | 250-310 |
| Motor | W | Con escobillas-250W | Con escobillas-250W |
| Peso | Kg | 2,80 | 2,90 |

- ✓ MOTOR ELÉCTRICO 12V
- ✓ POTENCIA MAX 500 W
- ✓ SUPER LIGERA
- ✓ BAJA VIBRACIÓN



Movimiento lateral opuesto para cancelar vibraciones.



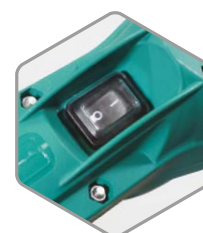
Dientes de carbono con sistema de cambio fácil y rápido



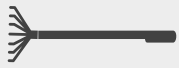
Pértiga con sistema antirrotación y apertura/cierra rápido

| FALCON // Línea Semi-Profesional | | AL 200 | AL 300 |
|----------------------------------|-----------|--------|--------|
| PVP | € sin IVA | 742,98 | 825,62 |
| | € con IVA | 899,00 | 999,00 |

| CARACTERÍSTICAS | | FALCON AL 200 | FALCON AL 300 |
|------------------|----|---------------------|---------------------|
| Alimentación | V | Batería - 12 V | Batería - 12 V |
| Dedos en carbono | | nº 4+4 (Ø 4,5 mm) | nº 4+4 (Ø 4,5 mm) |
| Longitud total | cm | 170-250 | 210-340 |
| Motor | W | Con escobillas-500W | Con escobillas-500W |
| Peso | Kg | 2,10 | 2,30 |



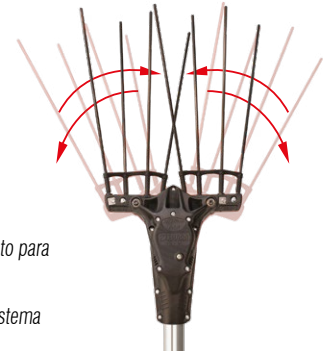
Interruptor hermético IP67



VAREADORAS \ Línea Profesional



- ✓ **PROFESSIONAL LINE**
- ✓ **EXTRA LIGERA**
- ✓ **BAJA VIBRACIÓN**



Movimiento lateral opuesto para cancelar vibraciones.

Dedos de carbono con sistema de cambio fácil y rápido

| KARBONIUM // Línea PROFESIONAL | | AL 200 | AL 300 |
|--------------------------------|-----------|-----------------|-----------------|
| PVP | € sin IVA | 933,06 | 1.032,23 |
| | € con IVA | 1.129,00 | 1.249,00 |



Centralita eléctrica
15 metros de cable

| CARACTERÍSTICAS | KARBONIUM AL 200 | KARBONIUM AL 300 |
|------------------|-----------------------|---------------------|
| Alimentación | Batería - 12 V | Batería 12 V |
| Dedos en carbono | 4+4 (Ø 5 mm) | 4+4 (Ø 5 mm) |
| Longitud total | cm 170-250 cm | 210-340 cm |
| Motor | W Con escobillas-500W | Con escobillas-500W |
| Absorción media | A 2,5 | 2,5 |
| Peso | Kg 2,20 | 2,40 |

- ✓ **PROFESSIONAL LINE**
- ✓ **2 VELOCIDADES**
- ✓ **MOTOR SIN ESCOBILLAS**
- ✓ **BAJA VIBRACIÓN**



Dedos en fibra de carbono de 5 mm.

Anti shock, en plástico especial

Estructura construida en tecnopolímero cargado con fibra de vidrio

| KARBONIUM GOLD // Línea PROFESIONAL | | AL 200 |
|-------------------------------------|-----------|-----------------|
| PVP | € sin IVA | 1.156,20 |
| | € con IVA | 1.399,00 |



Centralita eléctrica
15 metros de cable

| CARACTERÍSTICAS | AL 200 |
|------------------|-------------------------|
| Alimentación | V Batería - 12 V |
| Dedos en carbono | 4 + 4 (Ø 5 mm) |
| Longitud total | cm 170-250 |
| Motor | W Sin escobillas - 700W |
| Peso | Kg 2,1 |

VAREADORA \ Línea Profesional

- ✓ SUPER PROFESSIONAL
- ✓ 2 VELOCIDADES
- ✓ MAX POTENCIA 600 W
- ✓ MOTOR SIN ESCOBILLAS



NEW

Nuevo sistema de fijación para los dedos (patente Zanon)

Movimiento simétrico para lograr un menor nivel de vibración y mejorar la recolección

Dedos de carbono con sistema de cambio fácil y rápido

Baterías DRIVE S sin mantenimiento

| MURCIÉLAGO // Línea Profesional | | AS155 | AL 200 | AL 300 |
|---------------------------------|-----------|----------|----------|----------|
| PVP | € sin IVA | 825,62 | 1.048,76 | 1.098,35 |
| | € con IVA | 999,00 | 1.269,00 | 1.329,00 |
| PVP + Drive 1450s | € sin IVA | 2.007,44 | 2.271,90 | 2.271,90 |
| | € con IVA | 2.429,00 | 2.749,00 | 2.749,00 |
| PVP + Drive 1650s | € sin IVA | 2.090,08 | 2.371,07 | 2.371,07 |
| | € con IVA | 2.529,00 | 2.869,00 | 2.869,00 |
| PVP + Drive 1850s | € sin IVA | 2.271,90 | 2.561,16 | 2.561,16 |
| | € con IVA | 2.749,00 | 3.099,00 | 3.099,00 |

| CARACTERÍSTICAS | | DRIVE S | DRIVE S | DRIVE S |
|------------------------|----|-----------------------|-----------------------|-----------------------|
| Batería | | DRIVE S | DRIVE S | DRIVE S |
| Dedos en carbono | | nº 4+4 - Ø 4,5 mm | nº 4+4 - Ø 4,5 mm | nº 4+4 - Ø 4,5 mm |
| Velocidades de trabajo | | 2 (1000 y 700 RPM) | 2 (1000 y 700 RPM) | 2 (1000 y 700 RPM) |
| Longitud total | cm | 230 cm | 170-250 cm | 210-340 cm |
| Motor | W | 600W (sin escobillas) | 600W (sin escobillas) | 600W (sin escobillas) |
| Peso (sin batería) | Kg | 2,00 | 2,20 | 2,40 |



65 cm

Dedos en fibra de carbono de 4,5 mm.

Anti shock, en plástico especial

Estructura construida en tecnopolímero cargado con fibra de vidrio

| MURCIÉLAGO GOLD // Línea Profesional | | AS155 |
|---------------------------------------|-----------|----------|
| PVP | € sin IVA | 949,59 |
| | € con IVA | 1.149,00 |
| PVP + BATERÍA DRIVE 1504 C/ARNES GOLD | € sin IVA | 2.395,87 |
| | € con IVA | 2.899,00 |

| CARACTERÍSTICAS | | DRIVE S |
|------------------------|----|-----------------------|
| Batería | | DRIVE S |
| Dedos en carbono | | nº 5+5 (Ø 4,5 mm) |
| Velocidades de trabajo | | 2 (1000 y 700 RPM) |
| Longitud total | cm | 230 cm |
| Motor | W | 600W (sin escobillas) |
| Peso (sin batería) | Kg | 2,00 |



VAREADORAS DE CARTUCHO

- ✓ TELESCÓPICA
- ✓ SISTEMA PARA VISUALIZAR CARGA DE BATERÍA
- ✓ MOTOR SIN ESCOBILLAS



| KARBONIUM GOLD // Línea Profesional | | AL 200 | AL 300 |
|-------------------------------------|-----------|----------|----------|
| PVP | € sin IVA | 1.445,45 | 1.544,63 |
| | € con IVA | 1.749,00 | 1.869,00 |

| CARACTERÍSTICAS | | | |
|------------------------|----|------------------------|------------------------|
| Batería de cartucho | | 180W - 36V. - 5A. | 180W - 36V. - 5A |
| Dedos en carbono | | nº 4+4 Ø 5 mm | nº 4+4 Ø 5 mm |
| Velocidades de trabajo | | 2 | 2 |
| Longitud total | cm | 170-250 | 210-340 |
| Motor | W | 700 W - Sin escobillas | 700 W - Sin escobillas |
| Peso (sin batería) | Kg | 2,4 | 2,5 |



1 Batería incluida

| OPCIONAL | | BATERÍA A CARTUCHO + CARGADOR | |
|-----------------------------------|-----------|-------------------------------|--|
| Batería Li-Ion, 36V - 5Ah - 180Wh | | | |
| PVP | € sin IVA | 329,75 | |
| | € con IVA | 399,00 | |



| MURCIÉLAGO LIGHT // Línea Profesional | | AS155 |
|---------------------------------------|-----------|----------|
| PVP | € sin IVA | 1.280,17 |
| | € con IVA | 1.549,00 |

| CARACTERÍSTICAS | | |
|------------------------|----|-----------------------|
| Batería | | PETACA 5A/H |
| Dedos en carbono | | nº 4+4 - ø 4,5 mm |
| Velocidades de trabajo | | 2 (1000 y 700 RPM) |
| Longitud total | cm | 230 cm |
| Motor | W | 600W (sin escobillas) |
| Peso (sin batería) | Kg | 2,00 |

Baterías de petaca de 5 A/H, compatibles con las ZP100, etc.



VAREADOR DE ACEITUNAS \ Gasolina

- + **POTENCIA**
- + **DIÁMETRO**
- + **RENTABILIDAD**
- + **LIGERA**



Z650 MAGNESIUM

| | | |
|-----|-----------|------------|
| PVP | € sin IVA | 1.652,07 € |
| | € con IVA | 1.999,00 € |

CARACTERÍSTICAS

| | | |
|--------------------|----|------------------|
| Cilindrada | cc | 63 |
| Vibraciones | | 2.000 golpes/min |
| R.P.M. | | 10.000 |
| Peso | Kg | 13,6 |
| Carburador | | Tipo membrana |
| Carrera de impulso | mm | 62 |
| Ø máx | mm | 45 |
| Longitud pértiga | cm | 200 |



Gancho patentado
Fácil y rápido.



Sistema
antivibraciones





TIJERAS A BATERÍA \ Línea Hobby



ZE25[®] Light



| MODELO | ZE25 LIGHT | |
|--------|------------|--------|
| PVP | € sin IVA | 247,11 |
| | € con IVA | 299,00 |

| CARACTERÍSTICAS | Línea Hobby | |
|-------------------------------|-------------|-----------------------|
| Apertura máxima Ø | mm | 25 |
| Corte progresivo | | ✓ |
| Tipo de motor | | Sin escobillas |
| Display LCD | | - |
| Peso tijera | gr | 630 (sin batería) |
| Posición de la cuchilla | | 2 (15 - 25 mm) |
| Tipo de batería | | Li-Ion 2,5 A - 10,8 V |
| Autonomía media de la batería | | 2 - 3 h |
| Tiempo de carga de la batería | | 1,5 - 2 h |

De Serie

CAJA CON:

- Tijeras
- 2 baterías
- Cargador de batería
- Herramientas de mantenimiento

| BATERÍA REPUESTO 49D5444349 | € sin IVA | € con IVA |
|-----------------------------|-----------|-----------|
| Li-Ion 21 V - 2 Ah | 48,76 | 59,00 |





TIJERAS A BATERÍA \ Línea semiprofesional



- ✓ Sistema de cuchilla multiposicion
- ✓ Cuchilla de doble corte

| MODELO | | ZM32 | ZM35 | ZM40 |
|--------|-----------|--------|--------|--------|
| PVP | € sin IVA | 495,04 | 635,54 | 685,12 |
| | € con IVA | 599,00 | 769,00 | 829,00 |



| CARACTERÍSTICAS | | Línea Hobby | Línea Hobby | Línea Hobby |
|-------------------------------|----|----------------------|---------------------|------------------------|
| Apertura máxima Ø | mm | 32 | 35 | 40 |
| Corte progresivo | | ✓ | ✓ | ✓ |
| Tipo de motor | | Sin escobillas | Sin escobillas | Sin escobillas |
| Display LCD | W | ✓ | ✓ | ✓ |
| Peso tijera (sin batería) | gr | 670 | 890 | 1030 |
| Posición de la cuchilla | | 2 (15-32 mm) | 2 (20 - 35 mm) | 10-40 mm |
| Tipo de batería | | Li-ion 2,5 A – 16,8V | Li-ion 2,5 A – 21 V | Li-ion 2,5 A – 21 V |
| Autonomía media de la batería | | 2~3 h | 2~3 h | 1.500 ~ 3.100 cortes** |
| Tiempo de carga de la batería | | 1.5 ~ 2 h | 1.5 ~ 2 h | 1.5 ~ 2 h |

De Serie

- Maletín con:
- Tijera
 - 3 Baterías
 - Cargador múltiple para carga simultánea de baterías
 - Herramientas para mantenimiento



- Maletín con:
- Tijera
 - 2 Baterías
 - Cargador rápido para cargar hasta 3 baterías
 - Herramientas para mantenimiento



- Maletín con:
- Tijera
 - 2 Baterías
 - Cargador rápido para cargar hasta 3 baterías
 - Herramientas para mantenimiento



*Las baterías y cargadores compatibles con otros productos de la línea Wireless.

** Dependiendo de la madera y del diámetro.



| | | |
|-------------------------------|-----------|-----------|
| PERTIGA ZM35 - REF. 503250315 | € sin IVA | € con IVA |
| TELESCÓPICA 170-240 cm | 271,90 | 329,00 |

* Uso exclusivo para la ZM35



| | | |
|-----------------------------------|-----------|-----------|
| CABLE - REF. 503250314 | € sin IVA | € con IVA |
| Extensión batería Li-Ion 2,5/5 Ah | 81,82 | 99,00 |

| | | |
|-----------------------------------|-----------|-----------|
| BATERÍA REPUESTO - REF. 705444309 | € sin IVA | € con IVA |
| Li-Ion 21 V - 2,5 Ah | 98,35 | 119,00 |



TIJERAS A BATERÍA \ Línea Profesional



| MODELO | | TIGER ZT-40 | SHARK ZS-50 | VIPER VS45 |
|------------------|-----------|-----------------|-----------------|-----------------|
| PVP | € sin IVA | 1.098,35 | 1.321,49 | - |
| | € con IVA | 1.329,00 | 1.599,00 | - |
| PVP + DRIVE 300S | € sin IVA | 1.461,98 | 1.652,07 | - |
| | € con IVA | 1.769,00 | 1.999,00 | - |
| PVP + DRIVE 350S | € sin IVA | - | 1.652,07 | 1.734,71 |
| | € con IVA | - | 1.999,00 | 2.099,00 |
| PVP + DRIVE 604S | € sin IVA | - | 1.652,07 | - |
| | € con IVA | - | 1.999,00 | - |
| PVP + DRIVE 750s | € sin IVA | - | 1.817,36 | - |
| | € con IVA | - | 2.199,00 | - |



| CARACTERÍSTICAS | | Línea Profesional | Línea Profesional | Línea Profesional |
|--|----|--|---|---|
| Apertura máxima Ø | mm | 40 | 50 | 45 |
| Corte progresivo | Nm | ✓ | ✓ | ✓ |
| Tipo de motor | | Sin escobillas | Sin escobillas | Sin escobillas |
| Display LCD | | ✓ | ✓ | ✓ |
| Peso tijera | gr | 860 gr | 1 kg | 800 gr |
| Posición de la cuchilla | | 2 (20 y 40 mm) | 2 (25 y 50 mm) | 2 (25-45 mm) |
| Voltaje del motor | | 48 V | 48 V | 48V |
| Tipo de batería | | Li-Ion 2,9 A (300S) | Li-Ion 2,9 A (300S) - 5,8 A (64S) / 50,4 V | Li-Ion 3,2 A (350S) / 50,4 V |
| Autonomía media de la batería** | | 12.000 cortes | 8.900 cortes (350S)/ 18.000 (764S) | 13.000 cortes (350S) |
| Tiempo de carga de la batería De Serie | | 3 h ¼ | 4 h. (350S) / 6 h (750S) | 4 h. (350S) |
| | | Maletín con: • Tijeras • Mochila de batería • Batería de iones de litio • Cable de conexión • Cargador • Funda para la tijera • Herramientas mantenimiento • Piedra de afilar. | Maletín con: • Tijeras • Mochila de batería • Batería de iones de litio • Cable de conexión • Cargador • Funda para la tijera • Herramientas mantenimiento • Piedra de afilar | Maletín con: • Tijeras • Mochila de batería • Batería de iones de litio • Cable de conexión • Cargador • Funda para la tijera • Herramientas mantenimiento • Piedra de afilar |

** Dependiendo de la madera y del diámetro.

PÉRTIGAS FIJAS Y TELESCÓPICAS PARA ACOPLAR A TIJERAS



| PÉRTIGAS PARA TIJERAS* | € sin IVA | € con IVA |
|--------------------------------|-----------|---------------|
| FIJA TIJERA AS100 | 329,75 | 399,00 |
| FIJA TIJERA AS150 | 387,60 | 469,00 |
| FIJA TIJERA AS200 | 412,40 | 499,00 |
| TELESCÓPICA TIJERA TIGER AL200 | 453,72 | 549,00 |

* Opcional. Venta por separado. Compatibles con la ZT40 y ZS50.

GUANTES DE PROTECCIÓN DE LAS TIJERAS VIPER



PROTECCIÓN ACTIVA



PROTECCIÓN NO ACTIVA



| Guantes | € sin IVA | € con IVA |
|-------------------------|-----------|-----------|
| Talla 9. ref 705498042 | | |
| Talla 10. ref 705498043 | 111,57 | 135,00 |
| Talla 11. ref 705498044 | | |



ATADORAS BATERÍA \ Semi-profesional y Profesional



| MODELO | | ZL 25* Línea SEMI-PROFESIONAL | ZL 600 Línea PROFESIONAL | ZL 640S** Línea PROFESIONAL |
|--------|-----------|----------------------------------|-----------------------------|--------------------------------|
| PVP | € sin IVA | 660,33 | 1.296,69 | 1.238,84 |
| | € con IVA | 799,00 | 1.569,00 | 1.499,00 |

| BOBINAS DE HILO | | BOBINAS DE HILO PLÁSTICO | | |
|---|--|--|--|--|
| <p>en material plástico o fotodegradable.</p> | | HILO PLÁSTICO <p>Duración: 10-18 meses Ø=0,40x1 mm</p> | HILO PLÁSTICO <p>Duración: 10-18 meses Ø=0,50x1 mm</p> | FOTODEGRADABLE <p>Duración: 8-10 meses Ø=0,40x1 mm</p> |

| CARACTERÍSTICAS | | | | |
|----------------------------|----|--|---------------------------------|--|
| Ø máximo de atado | mm | 25 | 30 | 30 |
| Ajuste intensidad de atado | | 4 posiciones | 3 posiciones (3, 7, 11 vueltas) | 3 posiciones (3, 7, 11 vueltas) |
| Bobina | | 90 m | 400 m | 400 m |
| Tipo de hilo | W | PVC / PVC fotodegradable | PVC / PVC fotodegradable | PVC / PVC fotodegradable |
| Peso | gr | 1.100 gr (con batería e hilo incluido) | 690 gr | 690 gr |
| Tipo de batería | | Litio | Ni-MH | Litio |
| Batería | | 2,5 A - 16,8V | 18V -3,2A | Batería Drive (no incluida en el precio) |

| | | | |
|-----------------|---|--|--|
| <p>De serie</p> | <p>Maletín con:</p> <ul style="list-style-type: none"> • 2 baterías • 3 bobinas de alambre intercambiable • Cargador de batería • Herramientas de mantenimiento | <p>Maletín con:</p> <ul style="list-style-type: none"> • Cinturón • Carrete de alambre • Batería • Cargador de batería | |
|-----------------|---|--|--|

*Las baterías y cargadores son compatibles con la tijera ZM25 y ZM32 ** Batería no incluida. Para ser operada por batería DRIVE 300.S

| Ref. | Modelo | | € sin IVA | € con IVA |
|-------------|---|-------------------|-----------|-----------|
| 502060157C* | BOBINA HILO 400 M (CAJA 24 UD.) | (Precio unitario) | 8,68 | 10,50 |
| 502060288C* | BOBINA HILO 400 M (0,5 UD 24 UD.) | (Precio unitario) | 9,92 | 12,00 |
| 502060158* | BOBINA HILO B 400 M | (Precio unitario) | 11,16 | 13,50 |
| 5020604591 | BOBINA HILO ZL25 90 M (60 UD.) | | 136,36 | 165,00 |
| 502060459 | BOBINA HILO ZL25 90 M (60 UD.)EU | | 181,82 | 220,00 |
| 502060460 | BOBINA HILO ZL25 90M (60 UD.) BIODEGRADABLE | | 206,61 | 250,00 |

*El hilo se vende en caja, el precio indicado es PVP por bobina.



KIT DE VIÑA \ Batería - Tijera - Atadora

KIT VINE

| | | KIT VIÑA ZT40+ DRIVE 300S + ZL640S |
|-----|-----------|---------------------------------------|
| PVP | € sin IVA | 2.478,51 |
| | € con IVA | 2.999,00 |

TIGER ZT-40



CONTRA CUCHILLA EN ACERO CON DOBLE FILO ANTIDESGASTE

CORTE PROGRESIVO DE PRECISIÓN, CON DOBLE APERTURA

EMPUÑADURA ERGONÓMICA CON EL PESO EQUILIBRADO

CONECTOR DE ACOPLA, CABLE CON LA TIJERA, COSTRUIDO EN PLÁSTICO, CON CIERRE A ROSCA

DRIVE 300.S



CUENTA ATADOS Y CORTES

ZL 640.S



DIÁMETRO MÁX. DE ATADO 30 mm

GATILLO ELECTRÓNICO

EMPUÑADURA ERGONÓMICA Preparada para ser operada por diestros y zurdos

REGULACIÓN DEL ATADO EN 3 POSICIONES:
1= 3 vueltas de atado
2= 7 vueltas de atado
3= 11 vueltas de atado

3 vueltas 7 vueltas 11 vueltas

MOTOSIERRAS PODADORAS



ZP 100



ZP 130

| MODELO | | ZP 100 | ZP 130 |
|--------|-----------|--------|--------|
| PVP | € sin IVA | 635,54 | 660,33 |
| | € con IVA | 769,00 | 799,00 |

CARACTERÍSTICAS

| | | |
|-----------------------------------|---------------------------------|---------------------------------------|
| Motor | Sin escobillas 350W, 18V | Sin escobillas 350W 18V |
| Corte | Ø máx. 70 mm | Ø máx. 130 mm |
| Espada | 100 mm | 127 mm |
| Cadena / Velocidad de cadena | ¼", ancho 1,1 mm - 8 m/seg | ¼", ancho 1,1 mm - 8 m/seg |
| Lubricación de cadenas | ✓ | Automática |
| Freno electrónico de cadena | ✓ | ✓ |
| Indicación del nivel de aceite | ✓ | ✓ |
| Peso sin batería | 925 gr | 1130 gr |
| Tiempo de carga de la batería | 1.5~2 h | 1.5~2 h |
| Tiempo de trabajo de la batería** | 750 cortes con una sola batería | Hasta 650 cortes con una sola batería |

INCLUYE



- PODADORA
- 2 BATERÍAS (5 Ah)
- CARGADOR RÁPIDO
- HERRAMIENTAS de mantenimiento



- PODADORA
- 2 BATERÍAS (5 Ah)
- CARGADOR RÁPIDO
- HERRAMIENTAS de mantenimiento



** Dependiendo de la madera y del diámetro.



Cable adaptador para baterías de cartucho en arnes.
Apto para las baterías de 5 y 2,5 Ah (Excepto mod. ZP200)

| ADAPTADOR | € sin IVA | € con IVA |
|----------------|-----------|-----------|
| REF. 503250314 | 81,82 | 99,00 |



| BATERÍA 2,5A/H | € sin IVA | € con IVA |
|----------------|-----------|-----------|
| REF. 705444309 | 98,35 | 119,00 |



| BATERÍA 5A/H | € sin IVA | € con IVA |
|----------------|-----------|-----------|
| REF. 705444308 | 164,46 | 199,00 |

PODADORA PÉRTIGA A BATERÍA



Batería de acoplamiento rápido



Tanque de aceite para lubricación de cadenas



Dispositivo anti-retroceso electrónico



Pértiga telescópica 170 a 240 cm

ZP 190L



ZP 200

| MODELO | | ZP 190L | ZP 200 |
|--------|-----------|---------|--------|
| PVP | € sin IVA | 800,83 | 685,12 |
| | € con IVA | 969,00 | 829,00 |

CARACTERÍSTICAS

| | Sin escobillas | Sin escobillas |
|---------------------------------|---------------------------------|---------------------------------|
| Motor | Sin escobillas | Sin escobillas |
| Corte | Ø máx. 190 mm | Ø máx. 200 mm |
| Espada | 190 mm | 200 mm |
| Cadena / Velocidad de cadena | ¼", ancho 1,1 mm / 4-10 m/seg | ¼", ancho 1,1 mm / 4-12 m/seg |
| Lubricación de cadenas | ✓ | ✓ |
| Freno electrónico de cadena | ✓ | ✓ |
| Indicación del nivel de aceite | ✓ | ✓ |
| Peso sin batería | 2752 gr | 1931 gr |
| Tiempo de carga de la batería | 1.5~2 h | 1.5~2 h |
| Tiempo de trabajo de la batería | 700 cortes con una sola batería | 200 cortes con una sola batería |

INCLUYE

- PODADORA
- 2 BATERÍAS (5 Ah)
- CARGADOR RÁPIDO
- Bandolera incluida
- HERRAMIENTAS de mantenimiento
- FUNDA DE ESPADA

- MOTOSIERRA
- 2 BATERÍAS (5 Ah)
- CARGADOR RÁPIDO para cargar las 2 baterías
- HERRAMIENTAS de mantenimiento
- FUNDA DE ESPADA

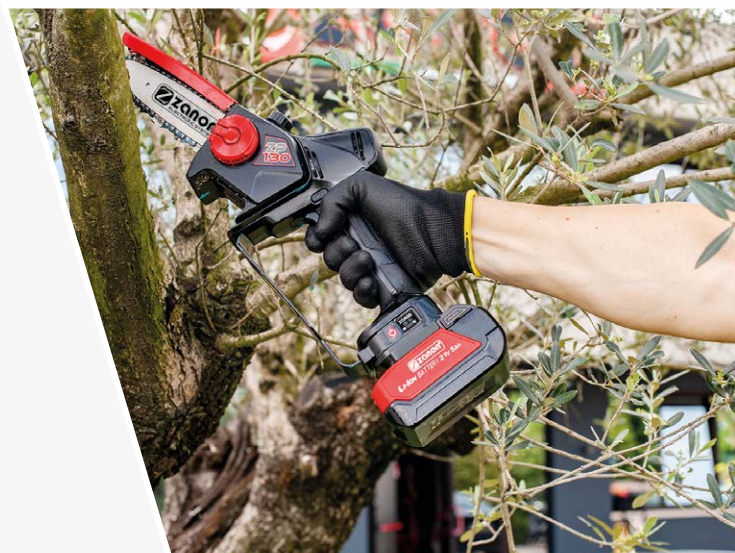


Batería Li-Ion 21 V - 5 Ah

- Extraíble
- Recargable
- Intercambiable con otras herramientas zanon: La batería es compatible con ZP 100, ZP 130, ZP 190-L, ZP 200, DCS 330, SP 220

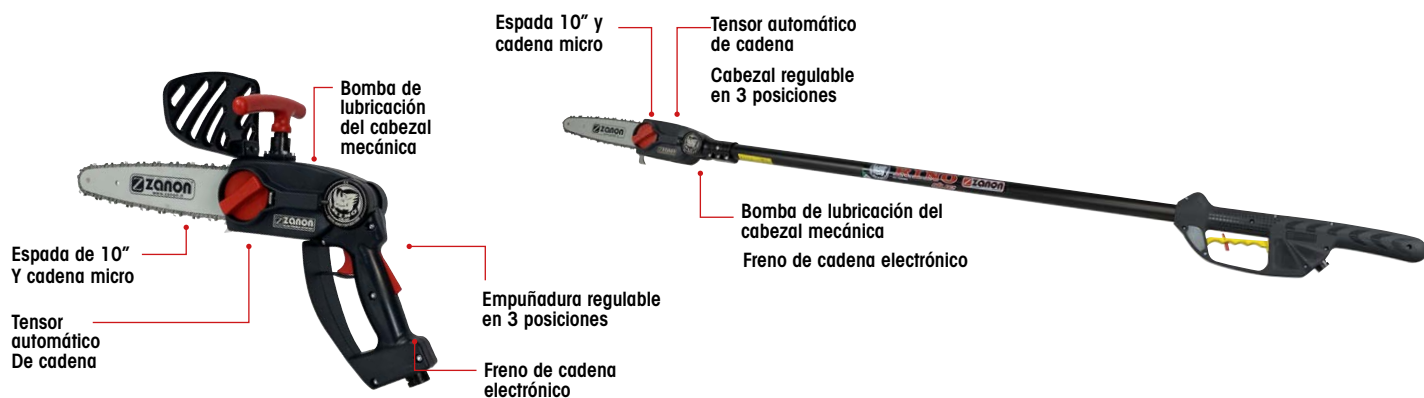


Bandolera incluida con modelo ZP 190L





PODADORAS A BATERÍA \ Línea Profesional



| MODELO | | RINO II con pértiga fija | | RINO II con pértiga telescópica | |
|--------|-----------|--------------------------|---------------|---------------------------------|----------------|
| | | RINO II MANUAL | RINO II AS100 | RINO II AS150 | RINO II AL 200 |
| PVP | € sin IVA | 825,62 | 866,94 | 883,47 | 949,59 |
| | € con IVA | 999,00 | 1.049,00 | 1.069,00 | 1.149,00 |

| | | | | |
|-------------------------------|---------------------|---------------------|---------------------|---------------------|
| Lubricación forzada de cadena | ✓ | ✓ | ✓ | ✓ |
| Tamaño de espada | 10" | 10" | 10" | 10" |
| Diámetro máximo de corte (cm) | 20 | 20 | 20 | 20 |
| Velocidad de corte | 9,4 m/s | 9,4 m/s | 9,4 m/s | 9,4 m/s |
| Largo de pértiga (cm) | - | 100 | 150 | 170-250 |
| Peso (kg) | 1,3 | 2,4 | 2,6 | 3,3 |
| Cabezal regulable | 3 posiciones | 3 posiciones | 3 posiciones | 3 posiciones |
| Motor (sin escobillas) | 1.200W - 10.000 rpm | 1.200W - 10.000 rpm | 1.200W - 10.000 rpm | 1.200W - 10.000 rpm |





CORTASETOS A BATERÍA \ RAPTOR



| MODELO | | RAPTOR 600 | RAPTOR 750 |
|--------|-----------|------------|------------|
| PVP | € sin IVA | 866,94 | 949,59 |
| | € con IVA | 1.049,00 | 1.149,00 |

| CARACTERÍSTICAS | | |
|---------------------------|----------------------|----------------------|
| Potencia motor | 700 W sin escobillas | 700 W sin escobillas |
| Diámetro máximo de corte | 25 mm | 25 mm |
| Nº de ciclos por minuto | 3500 | 3500 |
| Largo de la cuchilla | 600 mm | 750 mm |
| Peso | 3,4 Kg | 3,6 Kg |
| Distancia entre cuchillas | 35 mm | 35 mm |
| Nº de velocidades | 4 | 4 |
| Voltaje del motor | 50,4 V | 50,4 V |

Características

- Freno de cuchilla electrónico
- Estructura en aleación de aluminio
- Empuñadura orientable en 3 posiciones +/- 90°
- Gatillo con dispositivo de seguridad.
- Indicador de velocidad a través de leds.



SERRUCHOS A BATERÍA \ Línea Profesional



| MARLIN SF 150* | | AS 100 | AS 150 | AL 200 |
|-----------------------|------------------|---------------|---------------|-----------------|
| PVP | € sin IVA | 742,98 | 784,30 | 949,59 |
| | € con IVA | 899,00 | 949,00 | 1.149,00 |

* La máquina se entrega sin centralita para a acoplar a la centralita de los modelos Karbonium y Benza B012.

| Ref. pértiga | 1040156 | 1040157 | 1040154 |
|---------------------------------|----------------|----------------|----------------|
| Motor sin escobillas | 700 W | 700 W | 700 W |
| Freno de hoja electrónico | ✓ | ✓ | ✓ |
| Hoja sobre guías autolubricadas | ✓ | ✓ | ✓ |
| Cabezal orientable | ✓ | ✓ | ✓ |
| Diámetro máximo de corte | 100 mm | 100 mm | 100 mm |
| Nº de ciclos por minuto | 1.750 | 1.750 | 1.750 |
| Largo (cm) | 100 | 150 | 170/250 |
| Peso (Kg) | 1,40 | 1,60 | 2,30 |



SERRUCHOS A BATERÍA \ Línea Profesional

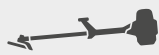


| MARLIN SA 160* | | AS 100 | AS 150 | AS 200 | AL 200 | AL 300 |
|----------------|-----------|---------------|---------------|---------------|---------------|-----------------|
| PVP | € sin IVA | 660,33 | 701,65 | 742,98 | 825,62 | 933,06 |
| | € con IVA | 799,00 | 849,00 | 899,00 | 999,00 | 1.129,00 |

* Sin batería para acoplar a la Línea de baterías Drive S.

| Ref. pértiga | 10440117 | 10440118 | 10440119 | 10440115 | 10440116 |
|--|----------|----------|----------|----------|----------|
| Motor sin escobillas | 700 W | 700 W | 700 W | 700 W | 700 W |
| Freno de hoja electrónico | ✓ | ✓ | ✓ | ✓ | ✓ |
| Hoja montada sobre guías autolubricada | ✓ | ✓ | ✓ | ✓ | ✓ |
| Cabezal orientable | ✓ | ✓ | ✓ | ✓ | ✓ |
| Diámetro máximo de corte | 100 mm | 100 mm | 100 mm | 100 mm | 100 mm |
| Nº de ciclos por minuto | 1.750 | 1.750 | 1.750 | 1.750 | 1.750 |
| Largo (cm) | 100 | 150 | 200 | 170/250 | 200/330 |
| Peso (Kg) | 1,40 | 1,60 | 1,80 | 2,30 | 2,50 |





DESBROZADORAS



DCS 330



Bandolera incluida en ambos modelos



DCS 400P



| DESBROZADORA | | DCS 330* | DCS 400** |
|--------------|-----------|----------|-----------|
| PVP | € sin IVA | 619,01 | 619,01 |
| | € con IVA | 749,00 | 749,00 |

PVP incluye 2 baterías + 1 cargador

PVP sin batería ni cargador

| CARACTERÍSTICAS | DCS 330* | DCS 400** |
|----------------------------------|--|---|
| Tipo de motor | sin escobillas - 600 W | sin escobillas - 800 W |
| Motor rev/m | 7.500 rpm | 9000 rpm |
| Peso | 3,1 kg | 4,8 kg |
| Carrete de nailon roscado de | 2,0 mm | 2,4 mm |
| Ancho de corte con alambre | 330 mm | 400 mm |
| Ancho de corte con hoja | 245 mm | 245 mm |
| Baterías | 2 baterías extraíbles, recargables e intercambiables | Batería de iones de litio, multifunción (Línea DRIVE) |
| Batería recomendada | Li-Ion 21 V - 5 Ah | Serie DRIVE 1850.S - 19 Ah |
| Indicador de carga de la batería | ✓ | ✓ |
| Autonomía | 2~3 h | 6 - 8 h |
| Tiempo de recarga de batería | 1.5~2 h | 6 h |

* El modelo DCS330 incluye 2 baterías y cargador. **El precio del modelo DCS 400P no incluye batería ni cargador. Baterías compatibles son la serie Drive.



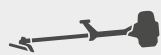
SP220



| PULVERIZADOR | | SP200 |
|--------------|-----------|--------|
| PVP | € sin IVA | 412,40 |
| | € con IVA | 499,00 |

| CARACTERÍSTICAS | |
|----------------------------------|--------------------|
| Dimensiones | 477x145x268 mm |
| Potencia nominal | 300 W |
| Peso | 2070 gr |
| Visualización de pantalla LCD | ✓ |
| Capacidad del depósito | 2200 ml |
| Indicador de carga de la batería | ✓ |
| Batería* | Li-Ion 21 V - 5 Ah |
| Autonomía | 2~3 h |
| Tiempo de recarga de batería | 1.5~2 h |

* 1 Batería de 5A/H y 1 cargador incluido en el precio. La batería es compatible con ZP 100, ZP 130, ZP 190-L, ZP 200, DCS 330, SP 220



DESBROZADORA COMBINADA A BATERÍA



| DESBROZADORA Z-1200 | EMPUÑADURA L | EMPUÑADURA U | |
|---------------------|--------------|--------------|----------|
| PVP | € sin IVA | 908,26 | 990,91 |
| | € con IVA | 1.099,00 | 1.199,00 |

CARACTERÍSTICAS

| | |
|------------------------------|-------------------------------|
| Tipo de motor | sin escobillas - 1200 W |
| Motor rev/min. | 6.500 rpm |
| Peso | 5,2 kg |
| Carrete de nailon roscado de | 2,0 mm |
| Ancho de corte de arbustos | 260 mm |
| Ancho de corte de césped | 380 mm |
| Batería recomendada* | DRIVE 1850.S - 19 Ah - 50,4 V |
| Tiempo de recarga de batería | 6 h |

(* La batería y el cable de conexión se venden por separado)

ACCESORIOS

| | CORTASETOS | PROLONGADOR 1M. | |
|-----|------------|-----------------|-----------|
| PVP | € sin IVA | Consultar | Consultar |
| | € con IVA | Consultar | Consultar |

CARACTERÍSTICAS

| | |
|---------------------------------------|---------------|
| Cortasetos | |
| Largo de cuchilla/ grosor de corte | 45 cm / 10 mm |
| Largo | 115 cm |
| Peso | 2,0 kg |
| Prolongador fijo | |
| Largo | 100 cm |
| Peso | 0,9 kg |

Venta por separado





SOPLADOR A BATERÍA \ Silencioso y ligero



DRAGOS 900T

| | | |
|-----|-----------|--------|
| PVP | € sin IVA | 660,33 |
| | € con IVA | 799,00 |

CARACTERÍSTICAS

| CARACTERÍSTICAS | DRAGOS 900T |
|--------------------|------------------------|
| Potencia motor | 800 W (sin escobillas) |
| Velocidades | 4 velocidades + turbo |
| Voltaje del motor | 50,4 V |
| Flujo de aire | 950 mc/h |
| Peso | 2,5 kg |
| Velocidad del aire | 65 m/s - 234 km/h |

Características

- Motor sin escobillas, libre de mantenimiento.
- Empuñadura ergonómica.
- Alta autonomía con la línea de baterías DRIVE (excepto modelo DRIVE 350).
- Bajo nivel de ruido.
- Rejilla de protección de entrada de aire
- Estructura en tecnopolímero de alta resistencia



BATERÍAS

- ✓ **Cero emisiones de CO2**
- ✓ **Contaminación acústica cero**
- ✓ **Batería reciclable hasta en un 70%**



NEW

NEW

NEW

| BATERÍAS | BATERIA Ref. 705444308 | DRIVE 350S | DRIVE 750S | DRIVE 1450S | DRIVE 1650S | DRIVE 1850S | DRIVE 2004S | DRIVE 1504S |
|----------|---------------------------|---------------|-----------------|-----------------|-----------------|-----------------|-----------------|-----------------|
| PVP | € sin IVA 164,46 | 784,30 | 990,91 | 1.214,05 | 1.404,13 | 1.569,42 | 1.858,68 | 1.321,49 |
| | € con IVA 199,00 | 949,00 | 1.199,00 | 1.469,00 | 1.699,00 | 1.899,00 | 2.249,00 | 1.599,00 |

DATOS TÉCNICOS

| | Li-ion battery | Li-ion battery | Li-ion battery | Li-ion battery | Li-ion battery | Li-ion battery | Li-ion battery | Li-ion battery |
|-----------------------|----------------|----------------|----------------|----------------|----------------|----------------|----------------|----------------|
| Alimentación | Li-ion battery | Li-ion battery | Li-ion battery | Li-ion battery | Li-ion battery | Li-ion battery | Li-ion battery | Li-ion battery |
| Voltaje | 21 V | 50,4 V | 50,4 V | 50,4 V | 50,4 V | 50,4 V | 50,4 V | 50,4 V |
| Capacidad | 5 Ah | 3,2 Ah | 6,4 Ah | 12,7 Ah | 15,9 Ah | 19 Ah | 20,1 Ah | 20,1 Ah |
| Energía acumulada | 320 Wh | 160 Wh | 320 Wh | 641 Wh | 801 Wh | 961 Wh | 1013 Wh | 1013 Wh |
| Vida media - Ciclos * | 1000 | 1000 | 1000 | 1000 | 1000 | 1000 | 1000 | 1000 |
| Tiempo de carga | 2 h | 4 h | 4 h | 6,5 h | 8 h | 9,5 h | 10 h | 10 h |
| Cargador de 1,75 A | | ✓ | ✓ | ✓ | ✓ | ✓ | ✓ | ✓ |
| Arnés de sujeción | | ✓ | ✓ | ✓ | ✓ | ✓ | ✓ | ✓ |
| Peso | 650 gr | 990 gr | 2,3 kg | 4 kg | 4,8 kg | 5,5 kg | 5,9 kg | 5,9 kg |

* Un ciclo corresponde a una carga y descarga completa de la batería
Cable de conexión NO INCLUIDO (solo en modelo 305S)

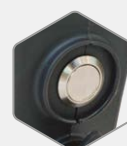
NEW



Display gráfico multifunción

Conector para acoplar el cargador de batería

Cinturón porta batería



Botón de encendido/apagado



Display gráfico multifunción



Conector de salida de batería



Conector para acoplar el cargador de batería

Cable de conexión batería-herramienta
Ref. 3250062 (Bajo pedido)



Compatible con:

- ✓ **MURCIELAGO**
- ✓ **KARBONIUM PRO**
- ✓ **MARLIN SA 160**
- ✓ **RINO due**
- ✓ **RAPTOR**
- ✓ **DRAGOS 900-T**
- ✓ **COMBI Z-1200**

Cable de conexión batería-tijera
Ref. 3250072 (Bajo pedido)



Compatible con:

- ✓ **TIGER SL 38**
- ✓ **VIPER SV 45**
- ✓ **SHARK Z5 50**

Cargador de batería estándar (1.75 A)
para 1450.S - 1650.S - 1850.S - 2004.S
Ref. 5444242 (Bajo pedido)



Maximiza la vida útil de la batería al controlar activamente la corriente, el voltaje y la temperatura.



HENDEDORAS HIDRÁULICAS



| | | |
|---------------|--------------|----------|
| Modelo | SLE-9 | |
| Referencia | 1002251 | |
| PVP | € sin IVA | 1.900,00 |
| | € con IVA | 2.299,00 |

| | | |
|------------------------|--|-----------|
| CARACTERÍSTICAS | | |
| Fuerza | kg | 9000 |
| Potencia | HP | 3 |
| Máx. tronco | cm | 63 |
| Peso | Kg | 100 |
| Medidas | cm | 50x80x180 |
| DE SERIE | Motor monofásico 3Hp 220V (380V bajo pedido), bomba de gran caudal, distribuidor con caudal 40 l/min, con velocidad variable y con retorno automático de la caja | |
| OPCIONAL | Motor trifásico 380V; cuña en cruz (ref.3350048) | |



Con TOMA DE FUERZA para usar con tractor

| | | |
|---------------|----------------|----------|
| Modelo | SLT-9,5 | |
| Referencia | 1002252 | |
| PVP | € sin IVA | 1.842,15 |
| | € con IVA | 2.229,00 |

| | | |
|------------------------|--|-----------|
| CARACTERÍSTICAS | | |
| Fuerza | kg | 9500 |
| Potencia | HP | 18-60 |
| Máx. tronco | cm | 59 |
| Peso | Kg | 95 |
| Medidas | cm | 50x80x180 |
| DE SERIE | Caja de engranajes en baño de aceite, bomba con caudal 14 l/min, distribuidor hidráulico con caudal 40 l/min, con retorno automático de la caja. | |
| OPCIONAL | Bomba con rotación izquierda cuña en cruz (ref.3350048) | |



| | | |
|---------------|---------------|----------|
| Modelo | SLE-10 | |
| Referencia | 1002062 | |
| PVP | € sin IVA | 1.900,00 |
| | € con IVA | 2.299,00 |

| | | |
|------------------------|--|-----------|
| CARACTERÍSTICAS | | |
| Fuerza | kg | 10.000 |
| Potencia | HP | 3 |
| Máx. tronco | cm | 90 |
| Peso | Kg | 150 |
| Medidas | cm | 72x90x108 |
| DE SERIE | Motor eléctrico monofásico 3Hp 220V, bomba doble compacta con válvula de corte 2+6, distribuidor hidráulica de gran caudal, con retorno automático de la caja. | |
| OPCIONAL | Motor trifásico 380V; cuña en cruz (ref.3350058) | |



Con TOMA DE FUERZA para usar con tractor

| | | |
|---------------|----------------------|----------|
| Modelo | SLT-10T FISSO | |
| Referencia | 1002898 | |
| PVP | € sin IVA | 1.817,36 |
| | € con IVA | 2.199,00 |

| | | |
|------------------------|--|-----------|
| CARACTERÍSTICAS | | |
| Fuerza | kg | 10.000 |
| Potencia | HP | 20-60 |
| Máx. tronco | cm | 57 |
| Peso | Kg | 115 |
| Medidas | cm | 72x90x108 |
| DE SERIE | Caja de engranajes en baño de aceite, bomba con caudal 14 l/min, distribuidor hidráulico con caudal 40 l/min, con retorno automático de la caja. | |
| OPCIONAL | Bomba con rotación izquierda, cuña en cruz (ref.3350058) | |



HENDEDORAS HIDRÁULICAS



| Modelo | SLS-10 | |
|-----------------|---|--------------------|
| Referencia | 1002389 | |
| PVP | € sin IVA | 2.478,51 |
| | € con IVA | 2.999,00 |
| CARACTERÍSTICAS | | |
| Fuerza | kg | 10.000 |
| Potencia | HP | HONDA GP200 HP 6,5 |
| Máx. tronco | cm | 90 |
| Peso | Kg | 155 |
| Medidas | cm | 72×115×108 |
| DE SERIE | Motor profesional Honda (6,5 Hp), bomba doble compacta con válvula de corte 2+6, distribuidor hidráulico de gran caudal, con retorno automático de la caja. | |
| OPCIONAL | Cuña en cruz (ref.3350058) | |



Con TOMA DE FUERZA para usar con tractor

| Modelo | SVT-10/390 | SVT-10/670 |
|-----------------|---|------------|
| Referencia | 1002237 | 1002238 |
| PVP | € sin IVA | 2.395,87 |
| | € con IVA | 2.899,00 |
| | | 2.561,16 |
| | | 3.099,00 |
| CARACTERÍSTICAS | | |
| Fuerza | kg | 10.000 |
| Potencia | HP | 30 |
| Máx. tronco | cm | 67 |
| Peso | Kg | 180 |
| Medidas | cm | 68×112×208 |
| DE SERIE | Caja de engranajes en baño de aceite, bomba con caudal 16 l/min, distribuidor hidráulico con caudal 40 l/min, con retorno automático de la caja | |
| OPCIONAL | Bomba con rotación izquierda, cuña en cruz (ref.3350051) | |



| Modelo | SVE-10/390 | |
|-----------------|---|------------|
| Referencia | 1002230 | |
| PVP | € sin IVA | 2.643,80 |
| | € con IVA | 3.199,00 |
| CARACTERÍSTICAS | | |
| Fuerza | kg | 10.000 |
| Potencia | HP | 3 |
| Máx. tronco | cm | 67 |
| Peso | Kg | 185 |
| Medidas | cm | 68×112×208 |
| DE SERIE | Motor eléctrico monofásico 3 Hp 220V, bomba con válvula de corte 2+6, distribuidor hidráulico de gran caudal 40 l/min, con retorno automático de la caja. | |
| OPCIONAL | Motor trifásico 380V; cuña en cruz (ref.3350051) | |



| Modelo | SVE-12/670 | |
|-----------------|--|------------|
| Referencia | 1002231 | |
| PVP | € sin IVA | 2.809,09 |
| | € con IVA | 3.399,00 |
| CARACTERÍSTICAS | | |
| Fuerza | kg | 12.000 |
| Potencia | HP | 3 |
| Máx. tronco | cm | 67 |
| Peso | Kg | 195 |
| Medidas | cm | 68×112×208 |
| DE SERIE | motor eléctrico 220V, bomba con válvula de corte 2+6, distribuidor hidráulico de gran caudal 40 l/min, con retorno automático de la caja | |
| OPCIONAL | Motor trifásico 380V; cuña en cruz (ref.3350051) | |



HENDEDORAS HIDRÁULICAS



| | | |
|---------------|-------------------|-----------------|
| Modelo | SVE-16/670 | |
| Referencia | 1002437 | |
| PVP | € sin IVA | 2.891,74 |
| | € con IVA | 3.499,00 |

| | | |
|------------------------|--|------------|
| CARACTERÍSTICAS | | |
| Fuerza | kg | 16.000 |
| Potencia | HP | 3 |
| Máx. tronco | cm | 67 |
| Peso | Kg | 195 |
| Medidas | cm | 68×112×208 |
| DE SERIE | Motor eléctrico monofásico 3 Hp 220V, bomba con válvula de corte 2+6, distribuidor hidráulico de gran caudal 40 l/min, con retorno automático de la caja, velocidad rápida de acercamiento del tronco. | |
| OPCIONAL | Motor trifásico 380V; cuña en cruz (ref.3350051) | |

| | | |
|---------------|---------------------|-----------------|
| Modelo | SVE-20 /1050 | |
| Referencia | 1002414 | |
| PVP | € sin IVA | 5.536,36 |
| | € con IVA | 6.699,00 |

| | | |
|------------------------|--|------------|
| CARACTERÍSTICAS | | |
| Fuerza | kg | 20.000 |
| Potencia | HP | 8,5 |
| Máx. tronco | cm | 110 |
| Peso | Kg | 370 |
| Medidas | cm | 87×120×260 |
| DE SERIE | Motor eléctrico trifásico 8,5 HP, bomba de gran caudal, distribuidor hidráulico con caudal 40 l/min, con retorno automático de la caja, velocidad rápida de acercamiento del tronco. | |
| OPCIONAL | Plano de apoyo desmontable; cuña en cruz (ref.3230748) | |



Con TOMA DE FUERZA para usar con tractor

Con TOMA DE FUERZA para usar con tractor

| | | |
|---------------|-------------------|-----------------|
| Modelo | SVT-16/670 | |
| Referencia | 1002438 | |
| PVP | € sin IVA | 2.643,80 |
| | € con IVA | 3.199,00 |

| | | |
|------------------------|--|------------|
| CARACTERÍSTICAS | | |
| Fuerza | kg | 16.000 |
| Potencia | HP | 30-90 |
| Máx. tronco | cm | 67 |
| Peso | Kg | 190 |
| Medidas | cm | 68×112×208 |
| DE SERIE | Caja de engranajes en baño de aceite, bomba con caudal 16 l/min, distribuidor hidráulico con caudal 40 l/min, con retorno automático de la caja. | |
| OPCIONAL | Grupo bomba móvil; bomba con rotación izda; cuña en cruz (ref.3350051) | |

| | | |
|---------------|---------------------|-----------------|
| Modelo | SVT-20 /1050 | |
| Referencia | 1002413 | |
| PVP | € sin IVA | 5.205,79 |
| | € con IVA | 6.299,00 |

| | | |
|------------------------|---|------------|
| CARACTERÍSTICAS | | |
| Fuerza | kg | 20.000 |
| Potencia necesaria | HP | 30-90 |
| Máx. tronco | cm | 110 |
| Peso | Kg | 365 |
| Medidas | cm | 87×120×260 |
| DE SERIE | Caja de engranajes en baño de aceite, bomba de gran caudal, distribuidor hidráulico con caudal 40l/min, con retorno automático de la caja, velocidad rápida de acercamiento del tronco. | |
| OPCIONAL | Plano de apoyo desmontable; grupo bomba móvil; cuña en cruz (ref.3230748) | |



HENDEDORAS HIDRÁULICAS



| Modelo | SVEK-14/1050 | SVEK-16/1050 |
|------------|--------------------|--------------|
| Referencia | 1002849 | 1002850 |
| PVP | € sin IVA 3.552,89 | 4.048,76 |
| | € con IVA 4.299,00 | 4.899,00 |

| CARACTERÍSTICAS | MONOFÁSICA | TRIFÁSICA |
|-----------------|---------------|------------|
| Fuerza | kg 14.000 | 16.000 |
| Potencia | HP 3 | 5,5 |
| Máx. tronco | cm 105 | 105 |
| Peso | Kg 325 | 335 |
| Medidas | cm 77x114x267 | 77x114x267 |

| | | |
|----------|--|--|
| DE SERIE | Motor eléctrico 3 Hp 220V, bomba con válvula de corte 2+6, distribuidor hidráulico de gran caudal 40 l/min, con retorno automático de la caja. | Motor trifásico 5,5 HP 380V; cuña en cruz (ref 3231878); soporte móvil |
|----------|--|--|

| Modelo | SVTK-14/1050 | SVTK-16/670 |
|------------|--------------------|-------------|
| Referencia | 1002827 | 1002843 |
| PVP | € sin IVA 3.304,96 | 3.718,18 |
| | € con IVA 3.999,00 | 4.499,00 |

| CARACTERÍSTICAS | | |
|-----------------|----|------------|
| Fuerza | kg | 14.000 |
| Potencia | HP | 30-90 |
| Máx. tronco | cm | 105 |
| Peso | Kg | 305 |
| Medidas | cm | 77x114x267 |

| | |
|----------|--|
| DE SERIE | Caja de engranajes en baño de aceite, bomba con caudal 16 l/min, distribuidor hidráulico con caudal 40 l/min, con retorno automático de la caja. |
| OPCIONAL | Grupo bomba móvil; bomba con rotación izda; cuña en cruz (ref 3231878), soporte móvil. |





BIOTRITURADORAS



POWERED by **HONDA**

| Modelo | BC-30E (220V) | BC-30E (380V) |
|------------|--------------------|---------------|
| Referencia | 1002874 | 1002877 |
| PVP | € sin IVA 1.404,13 | 1.528,10 |
| | € con IVA 1.699,00 | 1.849,00 |

| CARACTERÍSTICAS | | | |
|-----------------|----|------------|------------|
| Ø ramas | cm | 3,5 | 3,5 |
| Potencia | HP | 3 (220V) | 3 (380V) |
| m³/h | | 2/3 | 2/3 |
| Peso | Kg | 75 | 75 |
| Medidas | cm | 53x125x122 | 53x125x122 |

DE SERIE Ruedas imperforables; tamiz de refinación ajustable; descarga ajustable; Contracuchilla con 4 fillos de corte reubicables; transmisión por correa.

| Modelo | BC-30S |
|------------|--------------------|
| Referencia | 1002876 |
| PVP | € sin IVA 1.734,71 |
| | € con IVA 2.099,00 |

| CARACTERÍSTICAS | | | |
|-----------------|----|--------------------|--|
| Ø ramas | cm | 4,5 | |
| Potencia | HP | HONDA GP200 HP 6,5 | |
| m³/h | | 2/3 | |
| Peso | Kg | 80 | |
| Medidas | cm | 53x125x122 | |

DE SERIE Ruedas imperforables; tamiz de refinación ajustable; descarga ajustable; Contracuchilla con 4 fillos de corte reubicables; transmisión por correa.



POWERED by **HONDA**

| Modelo | BC-60E |
|------------|--------------------|
| Referencia | 1002858 |
| PVP | € sin IVA 2.478,51 |
| | € con IVA 2.999,00 |

| CARACTERÍSTICAS | | | |
|-----------------|----|------------|--|
| Ø ramas | cm | 4 | |
| Potencia | HP | 3 (220V) | |
| m³/h | | 4/5 | |
| Peso | Kg | 110 | |
| Medidas | cm | 70x140x120 | |

DE SERIE Ruedas imperforables; tamiz de refinación ajustable; descarga ajustable; Contracuchilla con 4 fillos de corte reubicables; transmisión por correa.

OPCIONAL Solo para la versión de tractor: Cardán.

| Modelo | BC-60S |
|------------|--------------------|
| Referencia | 1002857 |
| PVP | € sin IVA 2.643,80 |
| | € con IVA 3.199,00 |

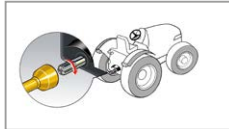
| CARACTERÍSTICAS | | | |
|-----------------|----|------------------|--|
| Ø ramas | cm | 6 | |
| Potencia | HP | 6,5 HONDA GX 200 | |
| m³/h | | 4/5 | |
| Peso | Kg | 115 | |
| Medidas | cm | 70x140x120 | |

DE SERIE Ruedas imperforables; tamiz de refinación ajustable; descarga ajustable; Contracuchilla con 4 fillos de corte reubicables; transmisión por correa.

OPCIONAL Solo para la versión de tractor: Cardán.



BIOTRITURADORAS



Con TOMA DE FUERZA para usar con tractor



| Modelo | BC-60T | |
|------------|-----------|----------|
| Referencia | 1002860 | |
| PVP | € sin IVA | 2.395,87 |
| | € con IVA | 2.899,00 |

| CARACTERÍSTICAS | | |
|--------------------|----|------------|
| Ø ramas | cm | 7 |
| Potencia necesaria | HP | 20-50 |
| m³/h | | 4/5 |
| Peso | Kg | 125 |
| Medidas | cm | 70x140x120 |

DE SERIE Ruedas imperforables; tamiz de refinación ajustable; descarga ajustable; Contracuchilla con 4 fillos de corte reubicables

OPCIONAL Cardan T40 +RL

POWERED by
HONDA
VANGUARD



| Modelo | BC-90S | BC-90S |
|------------|-----------|----------|
| Referencia | 1002900 | 1003131 |
| PVP | € sin IVA | 4.957,85 |
| | € con IVA | 5.999,00 |

| CARACTERÍSTICAS | | |
|-----------------|----|-----------------|
| Ø ramas | cm | 9 |
| Potencia | HP | 13 HONDA GX 390 |
| m³/h | | 5/6 |
| Peso | Kg | 180 |
| Medidas | cm | 75x134x180 |

DE SERIE Ruedas imperforables, tamiz de refinación ajustable, descarga orientable, contracuchillas de 4 fillos reubicables, transmisión por correa. Solo para la versión de explosión: embrague de expansión para facilitar el encendido.



Con TOMA DE FUERZA para usar con tractor

| Modelo | BC-90T | |
|------------|-----------|----------|
| Referencia | 1002899 | |
| PVP | € sin IVA | 3.635,54 |
| | € con IVA | 4.399,00 |

| CARACTERÍSTICAS | | |
|--------------------|----|------------|
| Ø ramas | cm | 10 |
| Potencia necesaria | HP | 20-50 |
| m³/h | | 5/6 |
| Peso | Kg | 184 |
| Medidas | cm | 85x134x180 |

DE SERIE Ruedas imperforables, tamiz de refinación ajustable, descarga orientable, contracuchillas de 4 fillos reubicables. Caja de engranajes en baño de aceite.

OPCIONAL Cardan T40 +RL

POWERED by
HONDA



| Modelo | BIO 8B | |
|------------|-----------|----------|
| Referencia | 1002371 | |
| PVP | € sin IVA | 7.850,41 |
| | € con IVA | 9.499,00 |

| CARACTERÍSTICAS | | |
|-----------------|----|-----------------|
| Ø ramas | cm | 8,5 |
| Potencia | HP | 13 HONDA GX 390 |
| m³/h | | 6,5 |
| Peso | Kg | 250 |
| Medidas | cm | 200x112x190 |

DE SERIE Ruedas de transporte; Tubo de descarga orientable; Filtro de aceite (cartucho); Embrague centrífugo para desacoplamiento automático; Rodillo de alimentación con regulación hidráulico; Protecciones de seguridad de acuerdo con la norma CE

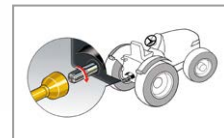


BIOTRITURADORAS



| | | |
|---------------|---------------|----------|
| Modelo | BIO 8E | |
| Referencia | 1002372 | |
| PVP | € sin IVA | 6.941,32 |
| | € con IVA | 8.399,00 |

| | | |
|------------------------|---|-------------|
| CARACTERÍSTICAS | | |
| Ø ramas | cm | 8,5 |
| Potencia | HP | 10-380V |
| m³/h | | 6,5 |
| Peso | Kg | 230 |
| Medidas | cm | 200x112x190 |
| DE SERIE | Ruedas de transporte; Tubo de descarga orientable; Filtro de aceite (cartucho); Rodillo de alimentación con regulación hidráulico; Protecciones de seguridad de acuerdo con la norma CE | |



Con TOMA DE FUERZA para usar con tractor

| | | |
|---------------|---------------|----------|
| Modelo | BIO 8T | |
| Referencia | 1002370 | |
| PVP | € sin IVA | 6.858,68 |
| | € con IVA | 8.299,00 |

| | | |
|------------------------|---|-------------|
| CARACTERÍSTICAS | | |
| Ø ramas | cm | 8,5 |
| Potencia necesaria | HP | 30-80 |
| m³/h | | 6,5 |
| Peso | Kg | 270 |
| Medidas | cm | 200x112x190 |
| OPCIONAL | Enganche de 3 puntos cat. I-II; Tubo de descarga orientable; Filtro de aceite (cartucho); Caja de engranajes; Gancho de remolque; Rodillo de alimentación con regulación hidráulico; Protecciones de seguridad de acuerdo con la norma CE | |
| OPCIONAL | Cardan T40 +RL | |



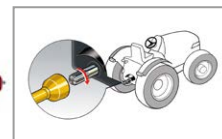
POWERED by **HONDA**

| | | |
|---------------|----------------|-----------|
| Modelo | BIO 10B | |
| Referencia | 1002388 | |
| PVP | € sin IVA | 9.420,66 |
| | € con IVA | 11.399,00 |

| | | |
|------------------------|--|-----------------|
| CARACTERÍSTICAS | | |
| arranque eléctrico | | |
| Ø ramas | cm | 8,5 |
| Potencia | HP | 20 HONDA GX 630 |
| m³/h | | 6,5 |
| Peso | Kg | 320 |
| Medidas | cm | 200x112x190 |
| DE SERIE | Arranque eléctrico; Ruedas de transporte; Tubo de descarga orientable; Filtro de aceite (cartucho); Embrague centrífugo para desacoplamiento automático; Rodillo de alimentación con regulación hidráulico; Protecciones de seguridad según norma CE | |



Con TOMA DE FUERZA para usar con tractor



| | | |
|---------------|-----------------|-----------|
| Modelo | BIO 160T | |
| Referencia | 1002732 | |
| PVP | € sin IVA | 14.048,76 |
| | € con IVA | 16.999,00 |

| | | |
|------------------------|--|-------------|
| CARACTERÍSTICAS | | |
| Ø ramas | cm | 15 |
| Potencia necesaria | HP | 60 |
| m³/h | | 20-25 |
| Peso | Kg | 655kg |
| Medidas | cm | 270x129x245 |
| DE SERIE | Enganche de 3 puntos cat. I-II ; Tubo de descarga orientable; Filtro de aceite (cartucho) ; Exceso de material gestionado electrónicamente por el sistema «NO STRESS»; 2 rodillos pick-up de accionamiento independiente; Centralita electrónica de control de la trituración; Arranque hidráulico de los motores gestionados de manera electrónica; Bomba de capacidad fija; Intercambiador de calor; Protecciones de seguridad según la norma CE | |
| OPCIONAL | Cardán T-50 | |



CARRETILLA DUMPER- DP 300



| Modelo | | DUMPER-DP 300 |
|------------|-----------|---------------|
| Referencia | | 5446023 |
| PVP | € sin IVA | 2.809,09 |
| | € con IVA | 3.399,00 |

| CARACTERÍSTICAS | |
|--------------------------|------------------------------|
| Potencia | HP 6,5 - 200 cm ³ |
| Peso | 178 Kg |
| Velocidad | 3 + 1 |
| Ancho de la oruga | 180 mm |
| Carga máxima | 300 kg |
| Dimensiones caja cerrada | 91x60x20 cm |
| Dimensiones caja abierta | 104x86x20 cm |

EQUIPAMIENTO DE SERIE

- Carretilla de orugas con 3 engranajes delanteros 1 atrás
- Frenos de estacionamiento automáticos
- Ajuste automático de la tensión de la oruga
- Caja plegable
- Protecciones de seguridad de acuerdo con la norma CE

Internaco S.A. se reserva el derecho a cambiar o modificar especificaciones, precios o productos sin aviso previo. Todas las fotos son con fines ilustrativos.
Tarifa válida salvo error tipográfico o fin de existencias. Precios válidos hasta 07/01/2024, salvo impresión de otra nueva tarifa antes de esta fecha.





Internaco, 1 (Queirúa) · 15680 Órdenes (La Coruña)
T. +34 981 680 101 contactcenter@internaco.com
www.internaco.com www.zanon.com